



# INFLYTANDE i rättspsykiatri

---

PATIENTER ANHÖRIGA VÅRD SAMHÄLLE



# Inflytande i rättspsykiatri

Personer som vårdas inom rättspsykiatri saknar ofta inflytande över sin egen vård. Många upplever också en skam inför att berätta om sina erfarenheter. Arbete görs på landets rättspsykiatriska kliniker för att involvera patienterna i vården, men det finns potential att öka brukarinflytandet. Därför har Nationell Samverkan för Psykisk Hälsa (NSPH) startat ett treårigt Arvsfondsprojekt med fokus på rättspsykiatri.

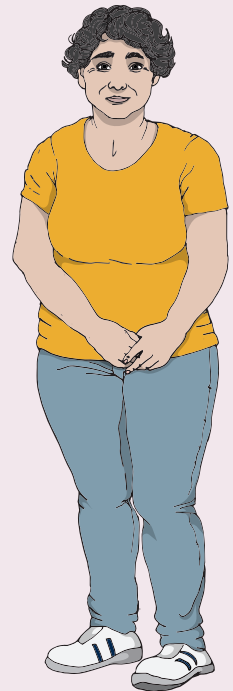
## Ökad delaktighet och minskat självstigma

Projektet påbörjades den 1 april 2020 och syftar till att inspirera personer med egen erfarenhet av rättspsykiatrisk vård att bli mer delaktiga i utvecklingen av vården. Genom att lyssna på patienterna kan stödet bli mer anpassat till varje individ. Anpassad vård leder till bättre återhämtning och ökar förutsättningarna för ett fungerande liv efter utskrivning.

Ett annat viktigt område i projektet är att minska självstigmat hos denna grupp som ofta möter fördomar och negativa attityder i samhället.

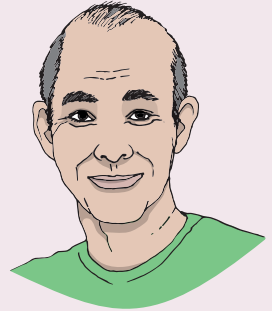
## Vem riktar sig projektet till?

Projektets målgrupper är patienter som vårdas eller tidigare har vårdats inom rättspsykiatri. I projektet ingår även anhöriga som kan bidra med viktiga kunskaper.



## Samarbete med rättspsykiatriska kliniker

Projektet genomförs i samarbete med följande rättspsykiatriska kliniker: Regionsjukhuset Karsudden, Rättspsykiatriska Kliniken i Säter, Rättspsykiatri Vård Stockholm (Helix och Löwenströmska sjukhuset), Rättspsykiatriska Regionkliniken i Vadstena, Rättspsykiatriska Regionkliniken i Växjö samt Rättspsykiatri Region Örebro Län.



Projektet kommer tillsammans med klinikerna genomföra fokusgrupper och studiecirkel med klinikernas patienter samt undersöka metoder för att öka patienternas inflytande. Målet är att

- öka patienternas möjligheter att påverka hur vården bedrivs på klinikerna
- öka klinikernas möjligheter att styra sina verksamheter utifrån patienternas behov och synpunkter.

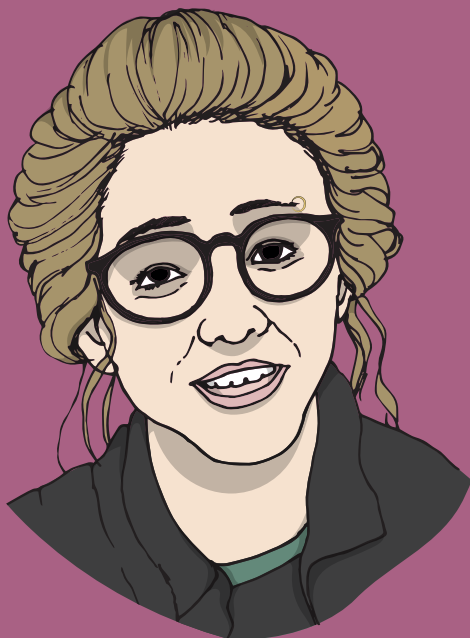
Projektet samarbetar även med Sveriges Kommuner och Regioner (SKR) samt Studieförbundet Vuxenskolan.

### Medverka i projektet

Har du egen erfarenhet av rättspsykiatri, är du anhörig eller vill du samarbeta med projektet? Kontakta projektledare Emelie Lundin:

E-post: [emelie.lundin@nsph.se](mailto:emelie.lundin@nsph.se)

Telefon: 076-698 63 45



**Följ oss:**

**[www.nsph.se/rattpsykiatri](http://www.nsph.se/rattpsykiatri)**

**Facebook: @inflytandeirattpsykiatrin**



**ALLMÄNNA  
ARVSFONDEN**



Illustrator: Cecilia Birgerson Nordling